

## Coordonnées géographiques

### Observatoire SIRTA :

Lat : 48.717607°N

Long : 2.209002°E

### Lien googlemap ici :

[Google Maps](#)

### Sinon tapez dans googlemap :

Observatoire SIRTA 2020



#### Observatoire SIRTA 2020

Université



Itinéraires



Enregistrer



À proximité



Envoyer vers  
un téléphone



Partager



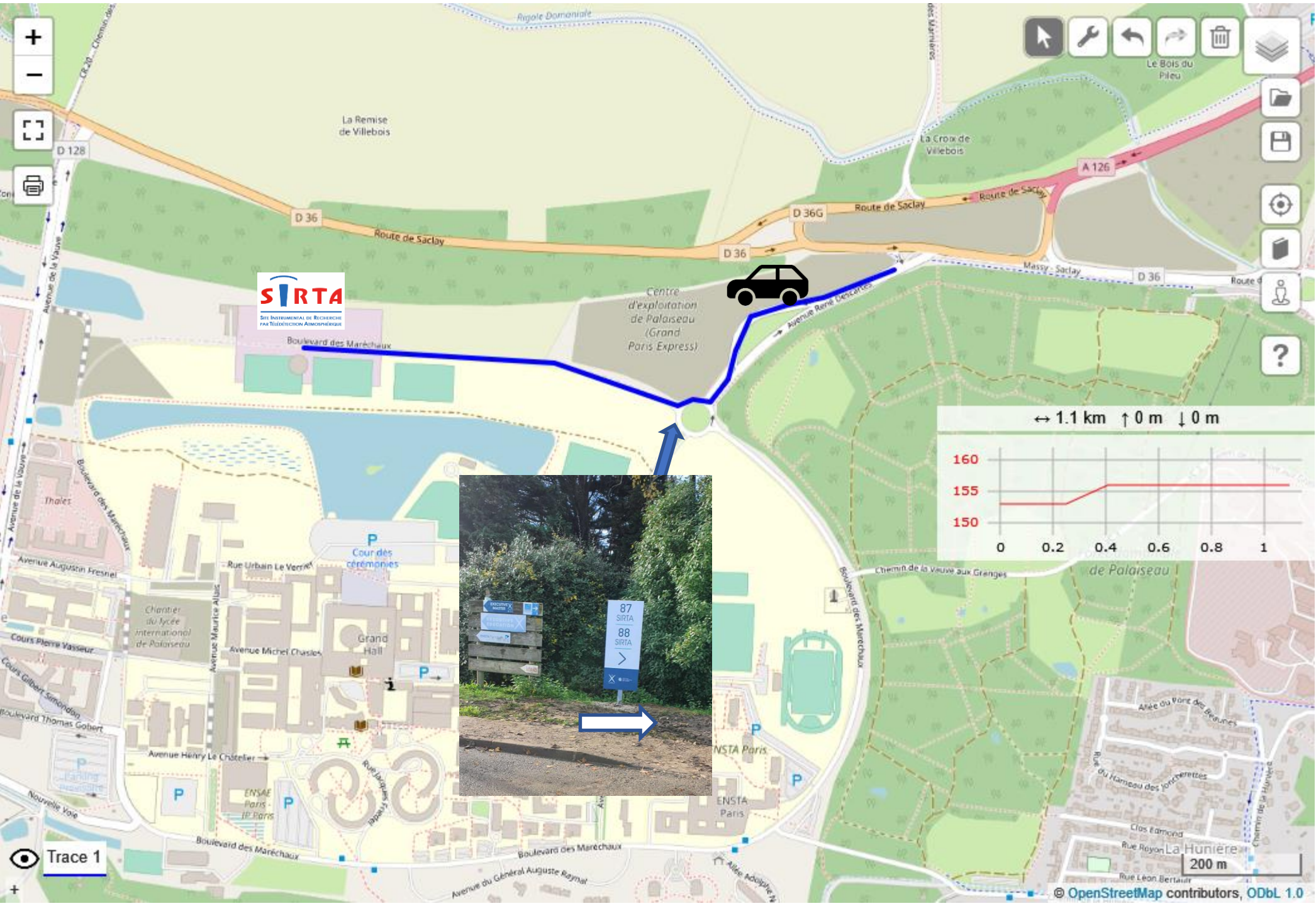
Bd des Maréchaux, 91120 Palaiseau

# SIRTA Observatory





# Accès véhicule

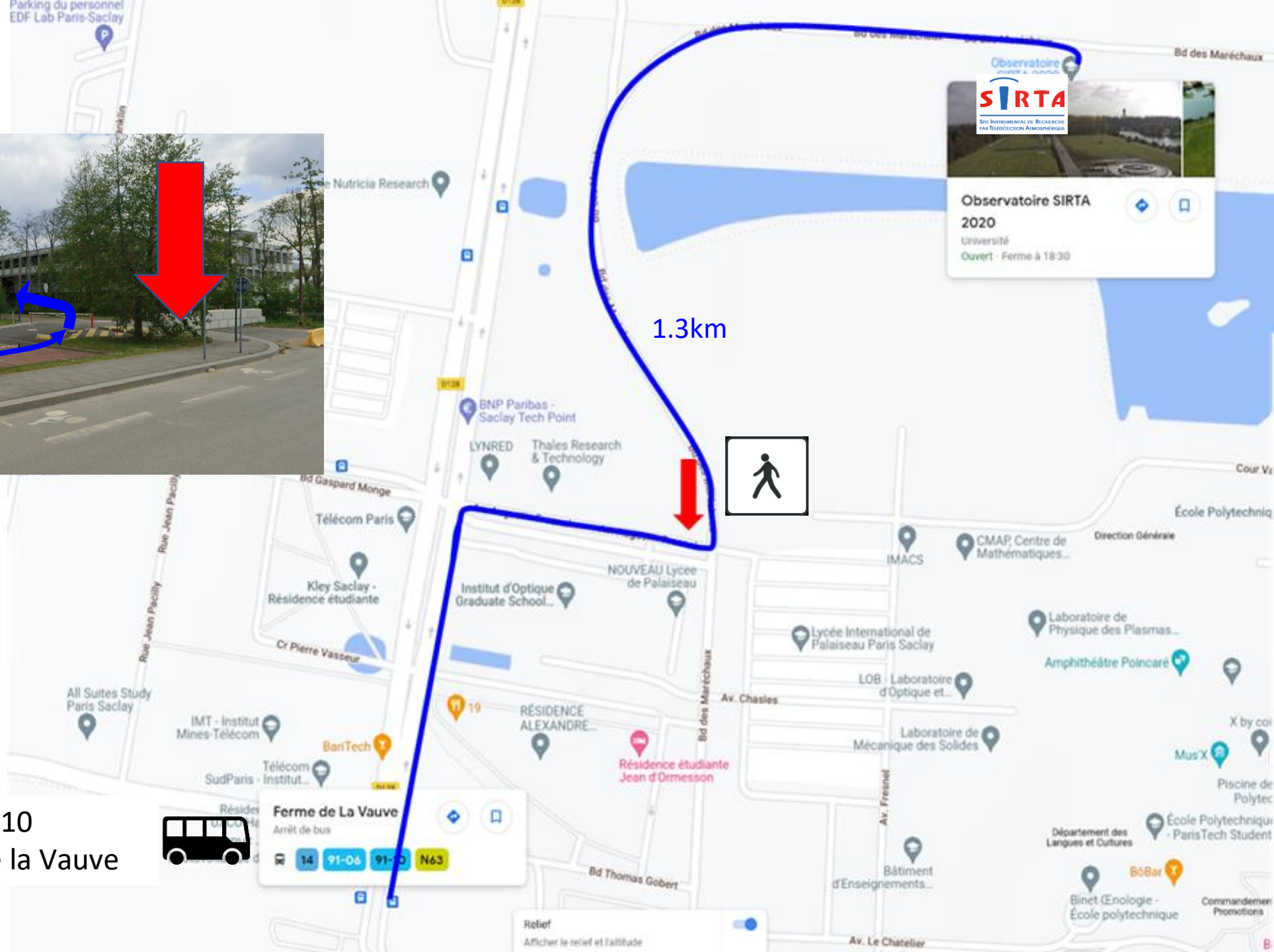




# Accès bus puis piéton



Bus 91.06 | 91.10  
Arrêt Ferme de la Vauve



# Accès RER-B puis piéton

